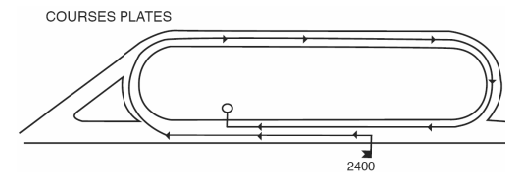


5^e Course - Simples, Couplé Ordre, Trio Ordre et Super 4.

PRIX DU POLE LARDY

Opérations : 18 h. 40
Départ : 19 h. 05

G.
A réclamer
14 000 € - (7 000 - 2 800 - 2 100 - 1 400 - 700).



Pour chevaux entiers, hongres et juments de 4 ans et au-dessus, mis à réclamer pour 8.000,10.000 ou 12.000. Poids : 56 k. Les chevaux mis à réclamer pour 10.000 porteront 1 k.1/2 ; pour 12.000, 3 k. En outre, les chevaux ayant, depuis le 1er mars 2018 inclus, reçu une allocation de 7.000 porteront 2 k. ; plusieurs allocations de 7.000, 4 k.

Dist. : 2.400 m. env.

Propriétaires	Couleurs	Chevaux	K€	Montes	Poids (1)	Valeur	Origines ♦ Eleveurs(2)	Entraîneurs	Performances
G. Duca	1 Chevronee blanc et marron t rouge	1 AJMANY IRE φ	12	3 E. Cieslik	63	60	8 Kheyley (USA)/Passarelle (USA) ♦ Rockfield Farm	1 C. Escuder	15j 13 13 7
JC. Smith	2 Mauve un chevron et t bleus	2 ROYAL PRIZE GB 100%	10	4 S. Maillot	59,5	30,5	8 Nayef (USA)/Spot Prize (USA) ♦ Littleton Stud	2 M. Bollack-Badel	26j 6 6 0 13
C. Boutin (s)	3 Rouge t rouge une étoile blanche.	3 RAMAN 100%	12	5 A. Crastus	59	31*	4 Sinndar (IRE)/Raiysina (GB) ♦ Aga Khan	3 C. Boutin (s)	374j (17) 7 4 1
JP. Bonardel/B. Mekki/N. Ricignuolo	4 Gros-bleu croix de st-andre rose m et t roses étoiles gr-bleu	4 TALISMANA (IRE)	12	6 M. Velon	57,5	53,5	5 Pour Moi (IRE)/Acqua Verde (GB) ♦ F. Bianco	4 JP. Gauvin (s)	13j 9 7 5 0 2
P. Comou	5 Orange pois verts m et t vertes pois orange	5 BODUON 100%	8	7 C. Grosbois	56	22,5	4 Redoute's Choice (AUS)/Sagariya ♦ P. Cornou	5 JM. Lefebvre (s)	23j 0 5 5 0 (17)
E. Krahenbuhl	6 Ecartelee jaune et bleu m bleues t rayee jaune et bleu	6 LA VALITA 100%	10	2 R. Auray	56	24	4 Kentucky Dynamite (USA)/Valie Du Pecos ♦ E. Krahenbuhl	6 M. Pitart	13j 0 0 (17) 7 9
M. Perret	7 Rose un disque gris m et t roses	7 PRIVATE MONEY 34%	8	1 M. Chupin	56	52	4 Kendargent/Private Riviera (GB) ♦ Haras d'Haspel	7 JM. Lefebvre (s)	27j 8 2 9 3 1

6^e Course - Simples, Couplé Ordre, Trio Ordre et Super 4.

PRIX MARC BOUDOT

Opérations : 19 h. 10
Départ : 19 h. 35



Epreuve comptant pour le Championnat de France de Cross-Country Steeple-Chase-Cross-Country
44 000 € - (21 120 - 10 560 - 6 160 - 4 180 - 1 980).

Pour tous chevaux de 5 ans et au-dessus. Poids : 65 k. Surcharges accumulées et limitées à 7 k. pour les sommes reçues en steeple-chases (victoires et places) : 1 k. par 8.000 cette année et par 15.000 l'année dernière.

Les décharges prévues par l'article 104 du Code des Courses au Galop, ne sont pas applicables dans ce prix.

Dist. : 5.000 m. env. - Cross (30 obstacles)

Propriétaires	Couleurs	Chevaux	Montes	Poids (1)	Valeur	Origines ♦ Eleveurs(2)	Entraîneurs	Performances
Mme B. Le Gentil	1 Jaune croix de saint-andre m et t bleues	1 VIRTUS D'ESTRUAL (AQ)	J. Reveley	72	~	9 Panoramic (GB)/Nina D'Estreval ♦ Mme B. Le Gentil	1 G. Macaire (s)	47j 1c 1c 2c (17) 2c
Mme P. Chemin/Chemin & Herpin(s)	2 Jaune croix de saint andre et m bleues brassards et t jaunes	2 COLIER D'OR	S. Paillard	68	~	8 Saddler Maker (IRE)/Hahasia ♦ PC. Chartier	2 Chemin & Herpin (s)	32j 2c 1c 1c Ac (17)
Haras de Saint-Voir	3 Rouge m rayees blanc et rouge t rouge	3 VIEUX GARCON	C. Lefebvre	65	~	9 Epalo (GER)/Necessaire ♦ Haras de Saint-Voir	3 N. de Lageneste	46j 2c 5s (16) 3c 2c
V. Langenais	4 Orange cx st-andre verte m orange coutures vertes t orange.	4 BE WORK (AQ) φ	T. Beaurain	65	66	7 Network (GER)/Precieuz ♦ E.A.R.L. Trinquet	4 P. Quinton (s)	19j 1c 2s (17) 4c 3c
M. Contignon	5 Verte cx lorraine bleue m mi-vert mi-bleu t ecart vert et bleu	5 TIEP DE L'EST φ	G. Malone	65	56	6 Voix Du Nord/Tiepling ♦ M. Contignon	5 E. Clayeux (s)	46j 4c 4c 3c (17) 8s
J. Zima	6 Verte bande jaune m vertes t jaune	6 BRIDGEUR (AQ)	J. Myska	65	67	7 Vendangeur (IRE)/Elbe ♦ Y. d'Armaille	6 Mme S. Myskova	40j 5c (17) 7s 2c 4c
Mlle J. Dufour	7 Noire disque m et t bleus	7 DAYDREAMING (AQ)	F. de Giles	63	65	5 Buck's Boum/Talpa ♦ D. Clayeux	7 E. Clayeux (s)	46j 1c (17) 4s 2c 6s

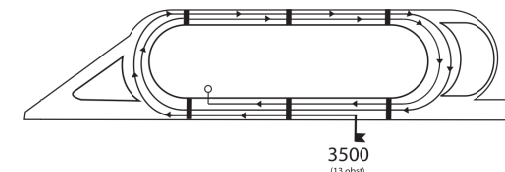
7^e Course - Simples, Couplé Ordre, Trio Ordre et Super 4.

PRIX PUY DE SANCY

Opérations : 19 h. 40
Départ : 20 h. 05



Haies. - Autres Que de Pur Sang
20 000 € - (9 600 - 4 800 - 2 800 - 1 900 - 900).



Pour poulains entiers, hongres et pouliches de 4 ans, n'étant pas de race Pur sang, n'ayant pas, en course à obstacles, reçu 9.000 (victoires et places). Poids : 67 k. Surcharges accumulées pour les sommes reçues, en courses de haies (victoires et places) : 1 k. par 2.000.

Les Jockeys n'ayant pas gagné quarante courses recevront 3 k.

Dist. : 3.500 m. env. - Haies (13 obstacles)

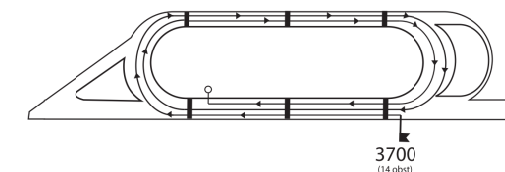
Propriétaires	Couleurs	Chevaux	Montes	Poids (1)	Valeur	Origines ♦ Eleveurs(2)	Entraîneurs	Performances
S. Munir/I. Souede	1 Losanges rouges et verts m gr-vert t ecart vert et gros-vert	1 EL NAZAR (AQ)	B. Lestrade	71	~	4 Blue Bresil/Shabady ♦ FM. Cottin	1 G. Macaire (s)	18j 1h
Ecurie Cerdeval	2 Bleu-clair 1 chevron noir m bleu-cl diab noir t bl-cl 1 los rouge	2 ELITBURG (AQ)	C. Lefebvre	67	~	4 Sageburg (IRE)/Nidi Des Mottes ♦ Ecurie Cerdeval	2 Gab. Leenders	70j 6 (17) 7 2 1
Bnne JP. de Laitre	3 Noire croix de saint-andre et m jaunes t blanche	3 ECLAIR DES ISSARDS (AQ)	J. Reveley	67	~	4 Anzillero (GER)/Queserasera ♦ Elevage Laitre SCEA	3 G. Macaire (s)	
M. Contignon	4 Verte croix lorraine bleue m mi-vert mi-bleu t ecart vert et bleu	4 EXTRA LIDA (AQ) φ	Tho. Gillet	65	~	4 Irish Wells/Uneeklida ♦ M. Contignon	4 E. Clayeux (s)	18j 4h 7
Ecurie Patrick Joubert	5 Rouge m damier blanc et rouge t rouge	5 ELOA CONTI (AQ)	F. de Giles	65	~	4 Muhtathir (GB)/Gazelle Lulu ♦ P. Joubert	5 E. Clayeux (s)	350j (17) 2 1 6
Mme I. de Saint-Anthost	6 Gros-bleu croix de saint-andre m et t jaunes	6 EMINGWELLE (AQ)	T. Beaurain	65	~	4 Network (GER)/Maldives ♦ Mme I. de Saint Anthost	6 E&G. Leenders (s)	44j 5h 4

8^e Course - Simples, Couplé Ordre, Trio Ordre et Super 4.

PRIX DU MAJESTIC

Opérations : 20 h. 10
Départ : 20 h. 35

Haies
20 000 € - (9 600 - 4 800 - 2 800 - 1 900 - 900).



Pour tous chevaux de 5 ans et au-dessus, n'ayant pas, cette année, en course de haies, reçu une allocation de 9.000. Poids : 67 k. Surcharges accumulées pour les sommes reçues en courses de haies (victoires et places) : 1 k. par 3.500 cette année et par 7.000 l'année dernière.

Les Jockeys n'ayant pas gagné quarante courses recevront 3 k.

Dist. : 3.700 m. env. - Haies (14 obstacles)

Propriétaires	Couleurs	Chevaux	Montes	Poids (1)	Valeur	Origines ♦ Eleveurs(2)	Entraîneurs	Performances
D. Lassausseye	1 Noire epaulettes et t vertes	1 DEFIL DES CARRES	A. Lelievre	72	68	5 Sumitas (GER)/Star Des Carres ♦ A. Lemoignie	1 A. Boisbrunet (s)	25j 3h 2h 1h 0h (17)
S. Munir/I. Souede	2 Losanges rouges et verts m gr-vert t ecartelee vert et gr-vert	2 DANSEUR JAGUEN (AQ)	T. Gueguen	69	63	5 Great Pretender (IRE)/La Biche Du Pont ♦ H. Tibeuf	2 F. Nicolle	12j 2h (17) 5s 0h 1s
Mme M. Rovel/A. Hamel	3 Grise epaulettes et m roses brassards et t gris	3 WHY NOT LAW	G. Boinard	68	65	9 Classic Law (GB)/Wind Of Grace ♦ C. Thiriet	3 S. Eveno	25j 6h 5h (17) 2h 3h
Bourgogne Racing Club	4 Rouge triangle et brassards blancs t rouge 1 étoile blanche.	4 WIND OF CHANGE GER	N.W. O'Driscoll	67	64	5 Monsun (GER)/Wells Present (GER) ♦ Stall Ullmann	4 C. Provot	22j 8h 7 6 5 (17)
Ecurie Jakub Myska-Myskova	5 Cerclee rose et noir m et t blanches.	5 LODGIAN WHISTLE CZE	J. Myska	67	~	5 Silver Whistle (USA)/Lodgia (IRE) ♦ L. Jezdinsky	5 Mme S. Myskova	39j 3h 1s 5s (17) 1h
Mme P. Papot	6 Losanges vert-clair et gros-bleu m et t gros-bleu.	6 SAINT XAVIER φ	A. Duchene	67	56	6 Saint Des Saints/Princesse Lucie ♦ JM. Godefroy	6 P. Raussin	25j 5s 0s 0s As (17)
Mme MC. Tyssandier	7 Gros-bleu bretelles grises m et t gros-bleu	7 PROVOKATOR	B. Lestrade	67	60	6 Tremolino (USA)/Pepples Beach (GER) ♦ Gestut Park Wiedingen	7 G. Macaire (s)	19j 2s 2s 1s (16) 4h



Prochaine réunion à VICHY : Samedi 4 août (Plat), en Semi-Nocturne, à partir de 16 H.30

Tout sur les hippodromes de France Galop (dates, accès, services, réservation restaurant...) sur www.france-galop.com

Etat du terrain: www.france-galop.com, rubrique courses

RECOMMANDATIONS ET AVIS AU PUBLIC

- 1° - Les parieurs doivent conserver leurs récépissés du Pari Mutuel jusqu'à l'affichage des rapports officiels.
 - 2° - Les gains des paris sont payés aux bornes par chèques paris et/ou aux divers comptoirs multi-services du PMU.
 - 3° - Le paiement se poursuit jusqu'à 30 minutes après la mise en paiement des rapports de la dernière course sur l'hippodrome.
 - 4° - Ils peuvent également être payés pendant soixante jours à compter de leur mise en paiement sur tous les autres hippodromes connectés au système central du Pari Mutuel Urbain et dans la limite des heures prévues pour l'enregistrement des paris, dans les points d'enregistrement du PMU, notamment pour Paris dans l'Espace Courses La Boétie (10 rue La Boétie - Paris 8^e) et L'Espace Courses Beaubourg (25 rue du Renard - Paris 4^e)
 - 4° - Toute somme revenant aux parieurs gagnants à la fin d'une transaction de paris supérieure à 2.000 € est exclusivement payable par chèque bancaire, sur présentation uniquement d'une pièce d'identité valide.
- Foreign visitors are informed that one exchange office and one Visa Card or Eurocard are opened at their disposal and money cash could be obtained depending one the exchange rules.