

Commissaires des Courses : MM. Michel DUBOIS - Gérard LAVOINE - Eric PALLUAT de BESSET Directeur de Réunion : M. Henry ROUSSIGNOL

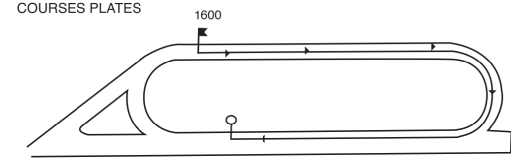
Code des Courses : Article 205 III (extrait) Les Commissaires des courses ou les personnes auxquelles ils délèguent des fonctions techniques ne peuvent les exercer dans une course dans laquelle ils seraient directement intéressés.

1re Course - Simples, Couplés, Couplé Ordre, Trio, 2 sur 4, Mini Multi & Pick 5.

PRIX CHARLES GIRAUDON

Opérations : 16 h. 30
Départ : 17 h.

E. - Handicap divisé
Première Épreuve
18 000 € - (9 000 - 3 600 - 2 700 - 1 800 - 900).



Pour chevaux entiers, hongres et juments de 4 ans et au-dessus, n'ayant pas, depuis le 1er mars 2018 inclus, reçu une allocation de 12.500.
La référence applicable dans ce Handicap sera +27.
La référence de cette épreuve sera remontée à la déclaration des partants probables, afin que le poids le plus élevé soit fixé à 60 k.
Dist. : 1.600 m. env.
Référence : +27.

Table with 12 columns: Propriétaires, Couleurs, Chevaux, Montés, Poids, Valeur, Origines, Eleveurs(2), Entraîneurs, Performances. Lists race participants for the Prix Charles Giraudon.

2e Course - Simples, Couplés, Trio, Couplés & Trio Ordre, 2/4, Mini Multi, Classic Tiercé & Super4.

PRIX DES JOUVENCEAUX ET DES JOUVENCELLES

Opérations : 17 h. 05
Départ : 17 h. 30

L.
60 000 € - (30 000 - 12 000 - 9 000 - 6 000 - 3 000).



Pour poulains entiers, hongres et pouliches de 2 ans, n'ayant pas gagné une Listed Race. Poids : 58 k.
Versement à la poule des propriétaires : 250 à l'engagement ou 2.160 à l'engagement supplémentaire.
Dist. : 1.400 m. env.

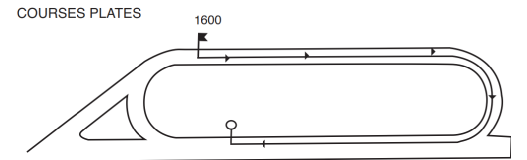
Table with 12 columns: Propriétaires, Couleurs, Chevaux, Montés, Poids, Valeur, Origines, Eleveurs(2), Entraîneurs, Performances. Lists race participants for the Prix des Jouvenceaux et des Jouvencelles.

3e Course - Simples, Couplé Ordre, Trio Ordre et Super 4.

PRIX DE LA CHAINE DES PUY

Opérations : 17 h. 35
Départ : 18 h.

Maiden
21 000 € - (10 500 - 4 200 - 3 150 - 2 100 - 1 050).



Pour poulains entiers, hongres et pouliches de 3 ans, n'ayant jamais gagné. Poids : 58 k. Les chevaux n'ayant jamais couru recevront 2 k.
Dist. : 1.600 m. env.

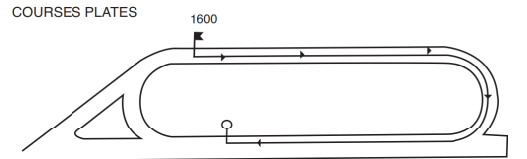
Table with 12 columns: Propriétaires, Couleurs, Chevaux, Montés, Poids, Valeur, Origines, Eleveurs(2), Entraîneurs, Performances. Lists race participants for the Prix de la Chaîne des Puy.

4e Course - Simples, Couplés, Trio, Trio Ordre, Mini Multi, Super 4 & Quarté + Régiona

PRIX D'HAUTERIVE

Opérations : 18 h. 05
Départ : 18 h. 30

G. - Handicap divisé
Deuxième Épreuve
16 000 € - (8 000 - 3 200 - 2 400 - 1 600 - 800).



Pour chevaux entiers, hongres et juments de 4 ans et au-dessus, n'ayant pas, depuis le 1er mars 2018 inclus, reçu une allocation de 12.500.
Les poids de cette épreuve seront remontés après division à la clôture des partants, afin que le poids le plus élevé soit fixé à 60 k.
Dist. : 1.600 m. env.
Référence : +35,5.

Table with 12 columns: Propriétaires, Couleurs, Chevaux, Montés, Poids, Valeur, Origines, Eleveurs(2), Entraîneurs, Performances. Lists race participants for the Prix d'Auterive.

LES DIVERSES MENTIONS FIGURANT SUR CE PROGRAMME NE SONT DONNÉES QU'A TITRE DE SIMPLES RENSEIGNEMENTS

Le suffixe entre parenthèse indique que le produit est assimilé aux chevaux nés et élevés en France. - * Ordre du tirage au sort des places à la corde. - (E) Chevaux couplés au Pari Mutuel. - (O) Cheval portant des oeillères. - (A) Cheval portant des oeillères Australiennes - (S) Chevaux nés dans le second semestre. - (R) Représentant d'un propriétaire autorisé temporairement à ne pas courir sous son nom, tout en conservant ses couleurs. - (S) : Société d'Entraînement. - (K) : Prix de réclamation en milliers d'euros. - (H) Jument ayant été saillie. - (A) Cheval assimilé Pur sang. - (SF) Cheval Selle Français. - (AA) Cheval Anglo-Arabe. - (AR) Cheval Arabe. - (AC) Cheval Anglo de Complément. - (AD) Cheval Autre Que de Pur Sang - (AK) Cheval Anglo de Croisement. - (1) Modification du poids porté par le cheval - (P) : Cheval autorisé à courir défermé des postérieurs - (P) : Cheval inédit, mais ayant participé à une course école
Dépassement de poids : a, 1 livre ; b, 2 livres ; c, 3 livres ; d, 4 livres ; e, 5 livres ; f, 6 livres ; g, 7 livres ; h, 8 livres. - Cheval en italique : Cheval temporairement interdit de courir dans un handicap. - (V) Cheval non qualifié FEE - % : Pourcentage de TVA récupérable - (-) et N° de corde : "Cheval autorisé à entrer parmi les derniers dans les stalles" - Nom du jockey en caractère gras : jockey utilisant son joker - (2) Dans le cas de pluralité d'éleveurs, seul l'éleveur majoritaire est mentionné par ordre alphabétique. - (S) : Engagement supplémentaire 1. - (S) : Engagement supplémentaire 2. - Valeur : appréciation du handicapeur du niveau du cheval au vu de ses performances précédentes - Valeur* : Chevaux absents depuis 5 mois et + - " ~ " : chevaux n'étant pas qualifiés dans les handicaps en France. - Chiffre en gras dans les performances : nombre de jours depuis la dernière course.

5^e Course - Simples, Couplés, Couplé et Trio Ordres, Trio & Super 4.



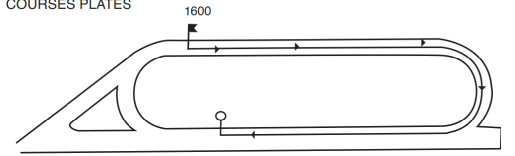
PRIX VICHY - REINE DES VILLES D'EAUX

Opérations : **18 h. 35**
Départ : **19 h.**

G. - A réclamer
Cavalières

14 000 € - (7 000 - 2 800 - 2 100 - 1 400 - 700).

COURSES PLATES



Pour chevaux entiers, hongres et juments de **4 ans et au-dessus**, mis à réclamer pour 8.000, 10.000 ou 12.000. **Poids : 59 k.** Les chevaux mis à réclamer pour 10.000 porteront 1 k.1/2 ; pour 12.000, 3 k. En outre, les chevaux ayant, depuis le 1er mars 2018 inclus, reçu une allocation de 7.000 porteront 2 k. ; plusieurs allocations de 7.000, 4 k.

Pour Cavalières ; celles n'ayant pas gagné 10 courses recevront 2 k.

Dist. : **1.600 m. env.**

Propriétaires	Couleurs	Chevaux	K€ *	Cavalières	Poids (1)	Valeur	Origines ♦ Eleveurs(2)	Entraîneurs	Performances
H. Salemme	1 Jaune un losange et t noirs	1 VENT DU LARGE ♂20%	10	5 B. Guenet	62,5	33	H. b. 5 Shakespearean (IRE)/Traicy ♦ P. Havard	1 R. Chotard	18j 34382
C. Foeller	2 Rayée jaune et marron t marron	2 TAKADIYR	12	7 M. Plat	62	31	H. b. 5 Manduro (GER)/Takaniya (IRE) ♦ Aga Khan	2 J. Parize	15j 00854
Millennium Horses/A&G. Botti (s)	3 Losanges gris et gros-vert m et t gros-vert	3 MONTEVERDI 100%	12	3 P. Cheyer	62	35	H. b. 5 Kyllachy (GB)/West Of Saturn (USA) ♦ Haras du Mezeray S.A.	3 A&G. Botti (s)	11j 03431
C. Bartoletti	4 Rouge étoiles blanches m et t rouges une étoile blanche	4 MULTICOLOR ♂	8	8 T. Menuet	61	29,5	M. al. 6 Lope De Vega (IRE)/Ivory Coast ♦ Gestut Ittlingen	4 C. Escuder	37j 61623
D. Stoltz	5 Gros-bleu étoiles grenat m mi-gr-bleu mi-grenat t gros-bleu	5 JACK SPARROW GER ♂100%	8	1 C. Blanchon	61	30	H. n.p. 9 Noroit (GER)/Jeanine (GER) ♦ Gestut Trona	5 F. Foresi	17j 35760
P. Dufreche	6 Gros-bleu étoiles blanches m gros-bleu t blanche	6 SEPT EXTRA ♂	10	2 M. Dufreche	60,5	20	H. gr. 9 Nombre Premier (GB)/Tunga ♦ Mme L. Ducos	6 P. Dufreche	44j 88644
G. Ortiz	7 Cerclee jaune et noir m noirs t cerclee jaune et noir	7 TRUFFLE BLACK (GB)	10	6 C. Guillemain	60,5	31	H. b. 7 Oratorio (IRE)/Hold The Thought (GB) ♦ de Moratalla	7 G. Ortiz	20j 35980
T. Raber	8 Bleue 1 étoile et m grises t bleue	8 MATKEN	10	4 B. Weber	60,5	31	H. gr. 6 Kendargent/Matwan ♦ Guy Pariante Holding	8 C. Fey (s)	23j 98032

6^e Course - Simples, Couplés, Trio, Couplés & Trio Ordre, 2/4, Mini Multi et Super 4.

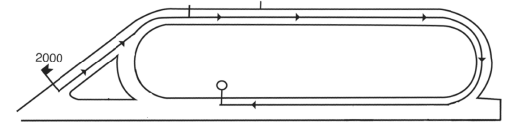
PRIX DU PUY DE DOME

Opérations : **19 h. 05**
Départ : **19 h. 30**

E. - Handicap divisé
Première Épreuve

18 000 € - (9 000 - 3 600 - 2 700 - 1 800 - 900).

COURSE PLATE : 2000 M



Pour chevaux entiers, hongres et juments de **4 ans et au-dessus**, n'ayant pas, depuis le 1er mars 2018 inclus, reçu une allocation de 12.500.

La référence applicable dans ce Handicap sera +27.

La référence de cette épreuve sera éventuellement remontée à la déclaration des partants probables, afin que le poids le plus élevé soit fixé à 60 k.

Dist. : **2.000 m. env.**

Référence : +27.

Propriétaires	Couleurs	Chevaux	* Montes	Poids (1)	Valeur	Origines ♦ Eleveurs(2)	Entraîneurs	Performances	
Le Haras de La Gousserie	1 Jaune cx-st-andre g-vert m chev jau/g-vert t jau étoiles g-v	1 JUST A FORMALITY	E1	1 E. Cieslik	65,5	38,5	M. b. f. 4 Spirit One/Formalite ♦ Le Haras de La Gousserie	1 C. Escuder	119j 24100
B. Milliere	2 Rose une étoile et brassards noirs t rose	2 ANDALOUSE ERIA	7	7 M. Velon	63,5	36,5	F. b. f. 4 Rio De La Plata (USA)/Berroscoberro ♦ D. Chassagneux	2 JP. Gauvin (s)	16j 172D1
M. Offenstadt	3 Jaune t grenat	3 PHILOMENA	8	8 A. Fouassier	61,5	34,5	F. b. 4 Makti (GB)/Mamie Zane ♦ S. Fargeon	3 JP. Gauvin (s)	15j 034 (17) 3
Mlle I. Essig	4 Chevronnee rouge et vert-clair m et t rouges	4 QUAI DE JEMMAPES	3	3 F. Foresi	61,5	34,5	H. gr. 4 Kendargent/Dylandor ♦ J. Beres	4 F. Foresi	35j 11346
Ecuries Serge Stempniak	5 Orange trois losanges et m noirs t rouge	5 WELL FLEECE GB	2	2 A. Crastus	61	34	H. b. 6 Excellent Art (GB)/Diksie Dancer (GB) ♦ Theakston Stud	5 F. Vermeulen (s)	15j 53934
Le Haras de La Gousserie	6 Jaune cx-st-andre g-vert m chev jau/g-vert t jau étoiles g-v (éch.)	6 SALUT LIONEL	E1	9 N. Perret	56	29	H. b. f. 5 Air Chief Marshal (IRE)/Spirit Of Queen ♦ Le Haras de La Gousserie	6 R. Chotard	39j (17) 4h 2h 2h Ah
JM. Collin/B. Goudot	7 Jaune m grises t rayée gris et jaune	7 MALANDRINO ♂	4	4 T. Piccone	55	28	M. b. 6 Zanzibari (USA)/Vireli ♦ Mme D. de La Heronniere	7 B. Goudot (s)	15j 03012
JP. Vanden Heede	8 Jaune croix de st-andre bleue m et t cerclees jaune et bleu	8 ARIZONA RUN ♂	11	11 A. Badel	54,5	27,5	M. b. 10 Hurricane Run (IRE)/Arizona Sun (IRE) ♦ Gestut Ammerland	8 C. Scandella	15j 160D0
Ecurie Mathieu Offenstadt	9 Mauve t orange	9 BOLCHEVIK (IRE)	6	6 G. Congiu	53,5	26,5	H. al. 5 Muhtathir (GB)/Cotes D'Armor ♦ Winning Bloodstock Agency	9 JP. Gauvin (s)	15j 01776
Mme N. Carrie-Eychenne	10 Grise croix de saint-andre et t grenat	10 BOWLING GREEN	10	10 M. Waldhauser	52	25	H. al. 7 Turtle Bowl (IRE)/Goldfonic ♦ B. Van Dalfsen	10 F. Foresi	15j 84152
C. Andre	11 Grise epaulettes bleues t grise	11 CASH OUT	5	5 E. Hardouin	52	25	H. al. 5 Vespone (IRE)/Mont Doree ♦ Artu (s)	11 R. Martens (s)	15j 50471

7^e Course - Simples, Couplés, Trio, Couplés & Trio Ordre, 2/4, Mini Multi et Super 4.

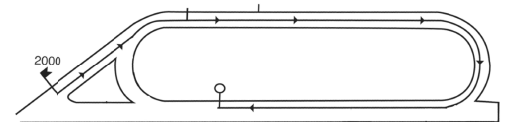
PRIX DU PUY EN VELAY

Opérations : **19 h. 35**
Départ : **20 h.**

G. - Handicap divisé
Deuxième Épreuve

16 000 € - (8 000 - 3 200 - 2 400 - 1 600 - 800).

COURSE PLATE : 2000 M



Pour chevaux entiers, hongres et juments de **4 ans et au-dessus**, n'ayant pas, depuis le 1er mars 2018 inclus, reçu une allocation de 12.500.

Les poids de cette épreuve seront remontés après division à la clôture des partants, afin que le poids le plus élevé soit fixé à 60 k.

Dist. : **2.000 m. env.**

Référence : +35,5.

Propriétaires	Couleurs	Chevaux	* Montes	Poids (1)	Valeur	Origines ♦ Eleveurs(2)	Entraîneurs	Performances	
Le Haras de Fred	1 Rouge étoiles blanches m jaunes étoiles blanc t rouge étoile blanc	1 ICE MAN STAR GER	E1	6 M. Waldhauser	60	24,5	M. b. 6 Tertullian (USA)/Ibiza Dream (GB) ♦ W. Heinz	1 F. Foresi	15j 11572
H. Vigna	2 Grise chevron bleu m et t orange	2 NOBILDONNA	7	7 PC. Boudot	60	24,5	F. b. 4 Naaqos (GB)/Karina Du Commaux ♦ H. Vigna	2 JM. Capitte (s)	15j 34876
Ph. Latour	3 Rayée orange et bleu m et t orange	3 NOGENT ♂	8	8 A. Crastus	60	24,5	H. gr. 4 Kendargent/Nolien (IRE) ♦ P. Latour	3 F. Vermeulen (s)	15j 62697
B. Raber	4 Mauve étoiles noires t noire étoiles mauves	4 ITERATIF (GB)	2	2 F. Foresi	59,5	24	H. b. 4 Dunkerque/Gorille ♦ Haras du Quesnay	4 F. Foresi	19j 30040
Mme C. Barande Barbe	5 Gros-bleu m chev bleu-clair et gros-bleu t bleu-clair	5 BACCHUS DES AIGLES ♂	5	5 T. Piccone	59	23,5	H. b. 6 Dream Well/Argomilla ♦ A. Duguey	5 Mme C. Barande Barbe	10j 45052
C. Mosse	6 Gros-bleu epaulettes vert-clair t gros-bleu	6 MOT DE PASSE	11	11 E. Lacaille	57	21,5	H. b. 6 Slickly/Colca (IRE) ♦ JC. Seroul	6 C. Mosse	15j 03648
P. Desplaces	7 Verte 1 chevron blanc m cerc blanc/vert t ecart blanc/vert	7 RAJSA CARD ♂	3	3 E. Hardouin	57	21,5	H. b. 4 Rajsaman/Equity Card ♦ Ecurie de Montfort & Preaux	7 C. Martinon	3j 098 (17) 9
Mlle S. Bollerli	8 Grise epaulettes brassards et t rouges	8 ARABIAN PENINSULA IRE	1	1 F. Blondel	57	21,5	H. al. 5 Dream Ahead (USA)/Oblique (IRE) ♦ E. Boland	8 Mlle S. Bollerli	55j 758 (17) 8
C. Escuder	9 Rouge croix de lorraine m et t grises	9 MIND GB ♂	-10	10 N. Perret	55,5	20	H. b. 7 Zamindar (USA)/Danae (GB) ♦ Girsonfield Ltd	9 C. Escuder	15j 22500
Gaby Mosse	10 Mauve coutures et t jaunes	10 FORMENTOR ♂	9	9 M. Velon	54	18,5	H. b. 5 Lawman/Four Green ♦ Pontchartrain Stud	10 F. Foresi	7j 00500
JJ. Boutin	11 Rouge bande et m blanches brassards et t rouges	11 TANGOKA ♂	4	4 A. Orani	51	15	F. gr. 9 Night Tango (GER)/Snataka ♦ JJ. Boutin	11 JJ. Boutin	20j 48000

8^e Course - Simples, Couplé Ordre, Trio Ordre et Super 4.

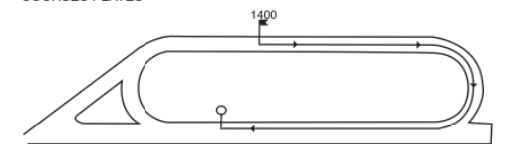
PRIX DE POMPADOUR

Opérations : **20 h. 05**
Départ : **20 h. 30**

D.

21 000 € - (10 500 - 3 990 - 2 940 - 1 680 - 840 - 630 - 420).

COURSES PLATES



Pour chevaux entiers, hongres et juments de **4 ans et au-dessus**, n'ayant pas, depuis le 1er août de l'année dernière inclus, été classés dans les trois premiers d'une Listed Race et n'ayant, cette année, ni gagné une course D ni été classés 2ème ou 3ème d'une course B. **Poids : 57 k.** Les chevaux ayant, depuis le 1er août de l'année dernière inclus (A Réclamer et Handicaps exceptés), reçu une allocation de 9.000 porteront 1 k.1/2 ; une allocation de 11.000, 2 k.1/2 ; gagnés plusieurs courses D, 3 k.1/2 ; gagnés une course B ou une Classe 1, 4 k.1/2.

Dist. : **1.400 m. env.**

Propriétaires	Couleurs	Chevaux	* Montes	Poids (1)	Valeur	Origines ♦ Eleveurs(2)	Entraîneurs	Performances	
JC. Seroul	1 Cerclee gris et orange m et t orange	1 BOXEUR (IRE)	E1	4 A. Orani	60,5	40,5	M. gr. 5 Slickly/Joha ♦ JC. Seroul	1 P. Khozian	97j 06 (17) 21
Aleyrion Bloodstock Ltd	2 Grenat m et t grises	2 MATE STORY (IRE)	6	6 G. Benoist	57	43	M. b. 4 Makti (GB)/Tierra Luna (IRE) ♦ Aleyrion Bloodstock Ltd	2 D. Smaga	25j 4227 (16)
R. Choupeaux	3 Jaune un triangle et t gros-vert	3 KERASCOUET	1	1 A. Crastus	57	~	H. gr. 4 Siyouni/Delvita ♦ R. Choupeaux	3 JV. Toux	34j 0 (17) 00
Mlle K. Belluteau/Mme C. Gustave	4 Losanges blanc et grenat m grenat t ecartelee blanc et grenat	4 BLUE SOAVE	2	2 T. Piccone	57	44,5	H. al. 10 Soave (GER)/Rhapsody In Blue ♦ K. Belluteau	4 F. Chappet	31j 372 (17) 9
JC. Seroul	5 Cerclee gris et orange m et t orange (éch.)	5 RIP	E1	3 N. Perret	57	42	M. b. f. 4 Rip Van Winkle (IRE)/Kylayne (GB) ♦ JC. Seroul	5 F. Rossi	54j 246 (17) 1
JP. Gauvin	6 Bleu-clair 1 chevron et brass orange t ecart orange et bleu-clair	6 AGUA DE VALENCIA	5	5 PC. Boudot	55,5	39,5	F. b. 4 Approve (IRE)/Madonna Lily (IRE) ♦ Elevage Haras de Bourgeaeville	6 JP. Gauvin (s)	27j 0107 (17)



Prochaine réunion à VICHY : Lundi 6 août (Plat), en Semi-Nocturne, à partir de 16 H.10

Tout sur les hippodromes de France Galop (dates, accès, services, réservation restaurant...) sur www.france-galop.com
Etat du terrain: www.france-galop.com, rubrique **courses**

RECOMMANDATIONS ET AVIS AU PUBLIC

- 1° - Les parieurs doivent conserver leurs récépissés du Pari Mutuel jusqu'à l'affichage des rapports officiels.
- 2° - Les gains des paris sont payés aux bornes par chèques paris et/ou aux divers comptoirs multi-services du PMU. Le paiement se poursuit jusqu'à 30 minutes après la mise en paiement des rapports de la dernière course sur l'hippodrome.
- 3° - Ils peuvent également être payés pendant soixante jours à compter de leur mise en paiement sur tous les autres hippodromes connectés au système central du Pari Mutuel Urbain et dans la limite des heures prévues pour l'enregistrement des paris, dans les points d'enregistrement du PMU, notamment pour Paris dans l'Espace Courses La Boétie (10 rue La Boétie - Paris 8^e) et L'Espace Courses Beaubourg (25 rue du Renard - Paris 4^e)
- 4° - Toute somme revenant aux parieurs gagnants à la fin d'une transaction de paris supérieure à 2.000 € est exclusivement payable par chèque bancaire, sur présentation uniquement d'une pièce d'identité valide. Foreign visitors are informed that one exchange office and one Visa Card or Eurocard are opened at their disposal and money cash could be obtained depending one the exchange rules.